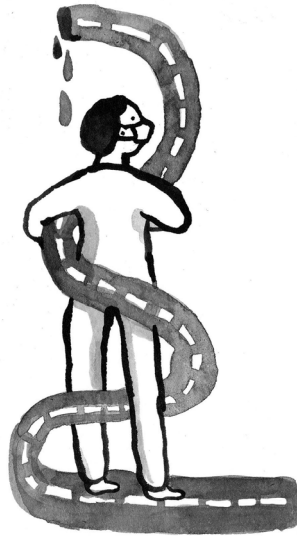


ORGANI



«Questa forma geometrica ci suggerisce che la città è una costruzione puramente artificiale che può essere presumibilmente smontata pezzo per pezzo, per poi rimontarla come una casa fatta di tronchi squadrati. Il fatto, però, è che la città affonda le sue radici nelle abitudini e nei costumi dei suoi abitanti. Di conseguenza essa possiede una organizzazione morale oltre che fisica; ed esse interagiscono reciprocamente in maniera caratteristica, modellandosi e modificandosi l'una con l'altra. È soprattutto la struttura della città che ci impressiona con la sua evidente vastità e complessità; tuttavia questa struttura ha la sua base nella natura umana e ne costituisce un'espressione»

Park, Burgess, McKenzie (1967). *La città*.
Milano: Edizioni di Comunità (ed or. 1925): 7-8.

Elena Mistrello, nata nel 1990, è Illustratrice e fumettista.

Dopo la formazione in pittura presso l'Accademia di Brera, partecipa ad alcuni progetti in Italia e all'estero inerenti al disegno e alle arti murali, nel 2018 frequenta il corso di Illustrazione editoriale al CFP BAUER.

Ha pubblicato "Milano, Fermata Isola" per Graphic News (2015), "Taras l'atleta di Taranto" per Hazard Edizioni e Gazzetta del Mezzogiorno (2018), ha collaborato con Il Messaggero di Sant'Antonio (2017\2018) e con Beccogiallo e STORMI (2019).

Il suo lavoro più recente sono le illustrazioni e il fumetto per la drammaturgia teatrale "Terra di Rosa" in collaborazione con l'attrice e regista T. Vaccaro.

Si occupa anche di autoproduzioni, serigrafia e laboratori per ragazzi sul fumetto e il disegno. mistrelloelenita@gmail.com