

Artificiose nature

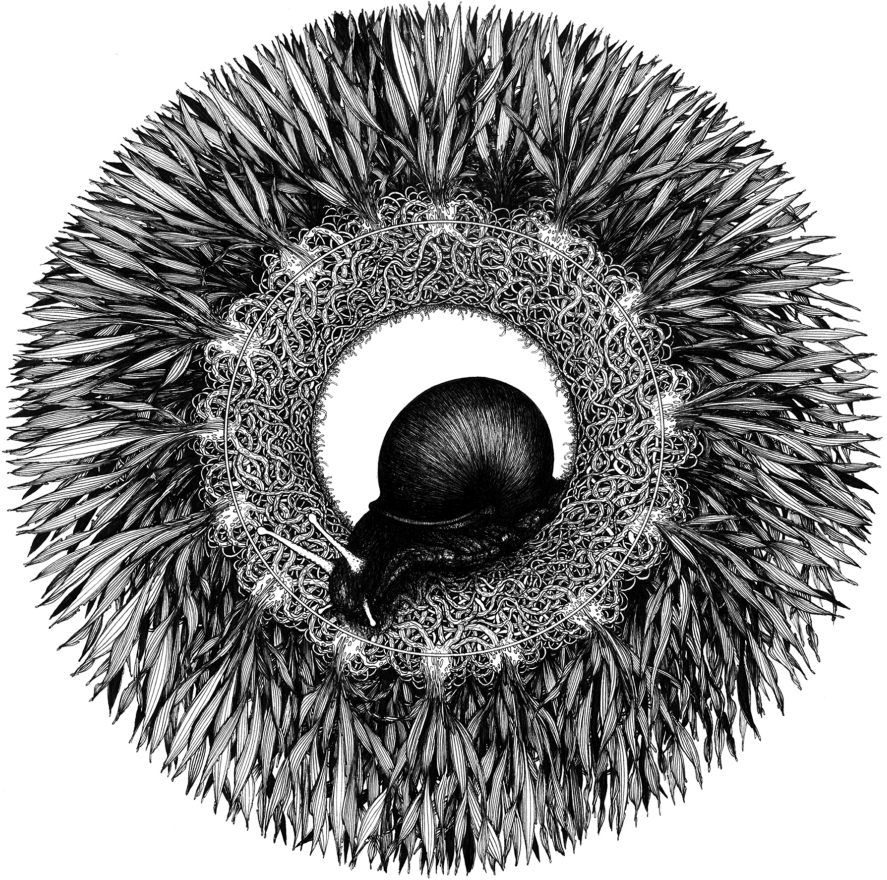
Nicola Toffolini

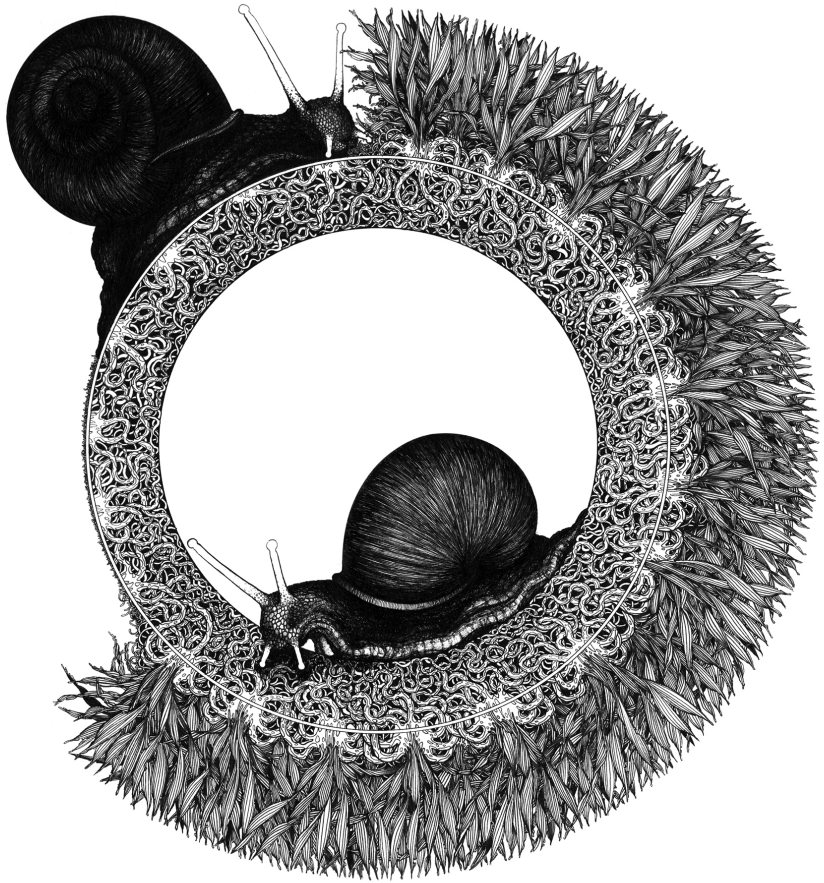
La serie di disegni che segue ha come fondamento un empirismo visionario volto a rielaborare le forme naturali secondo modelli di interpretazione e sviluppo alternativi, *altri*. Alla base vi è lo studio di testi di botanica, di filosofia, di fantascienza e delle stampe rinascimentali. Nel mio lavoro le ricerche e le osservazioni si trasformano in disegni e oggetti multimediali, integrando materiali artificiali e tecnologici con elementi organici. Un' apparente familiarità è il punto di partenza che reinventa archetipi logori.

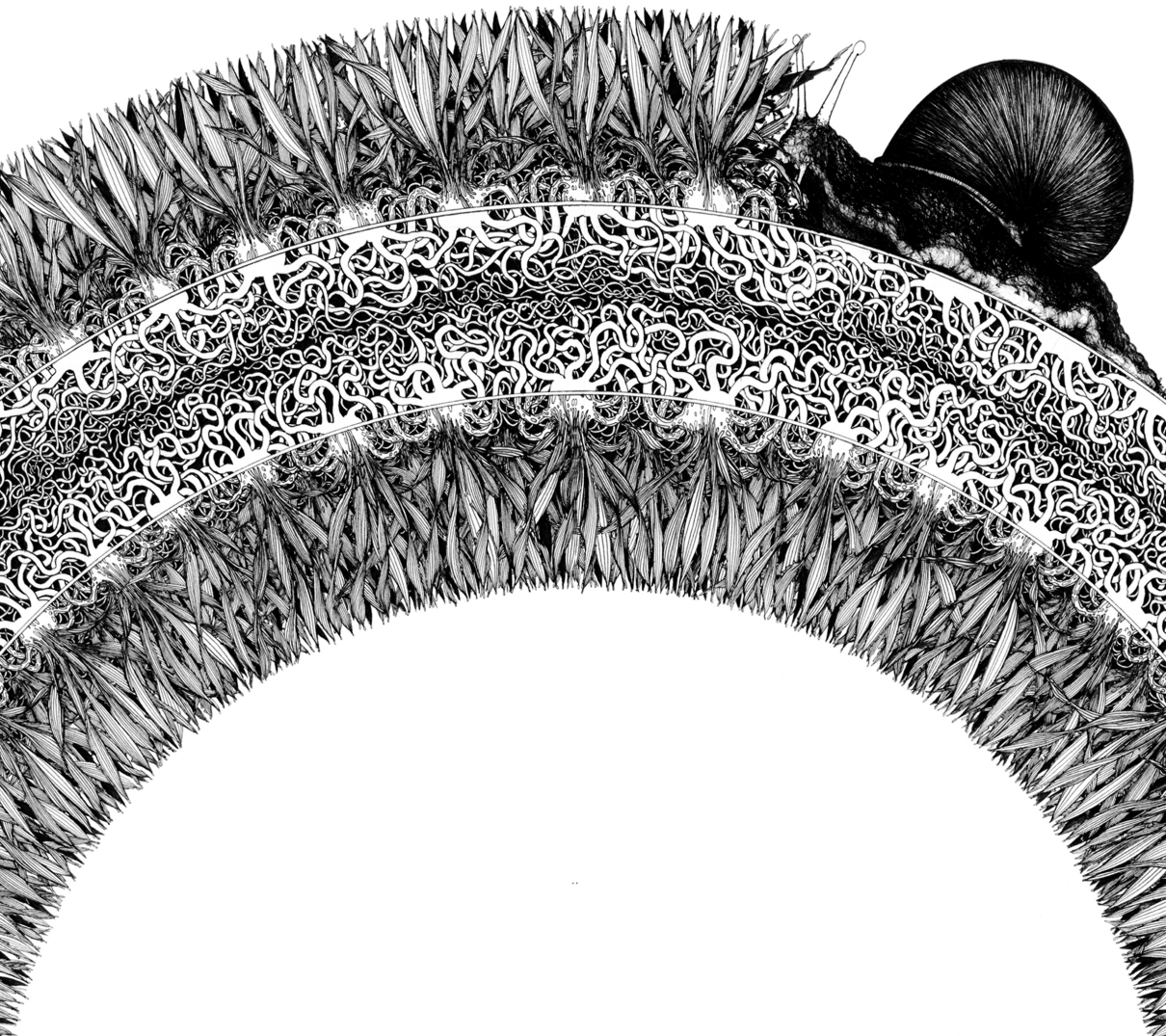
Seguendo l'idea che il paesaggio allude sempre alla natura osservata con gli occhi della cultura, la natura si rivela come un costruito che, per la sua apparente accessibilità, si presta a una riflessione critica sulla realtà e sui suoi simboli culturali.

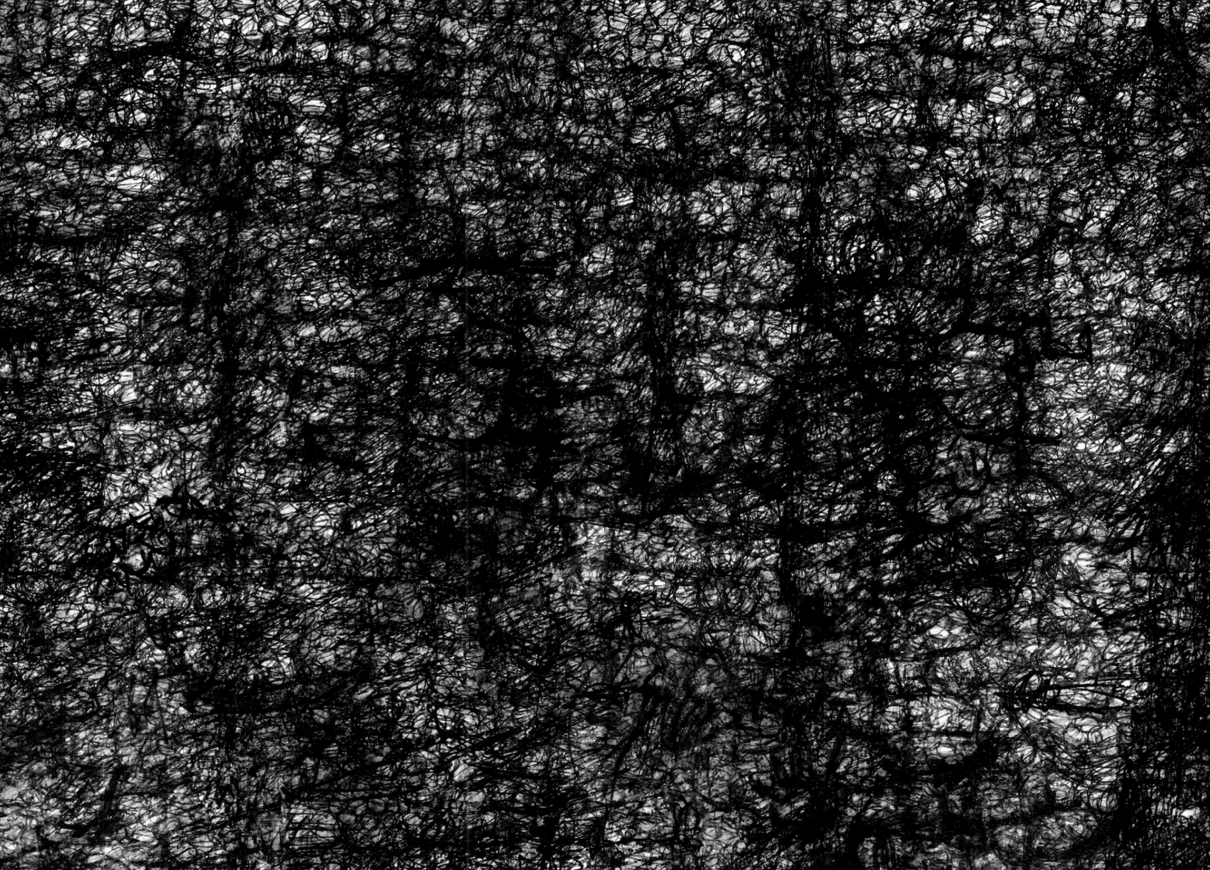
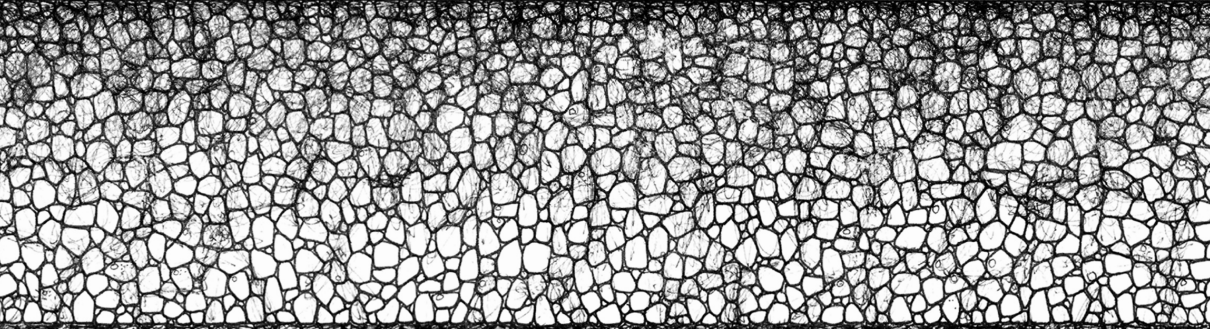






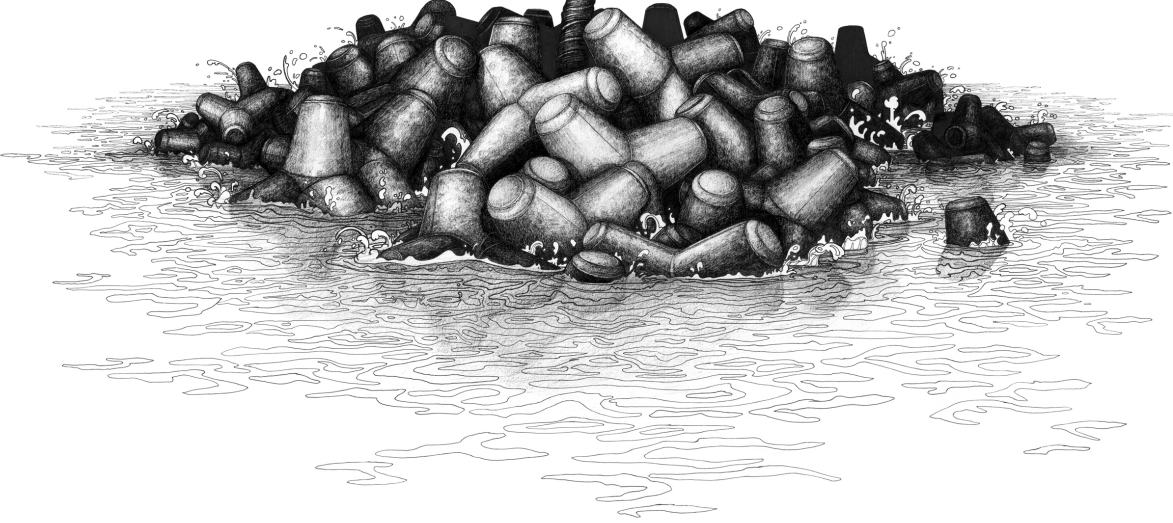


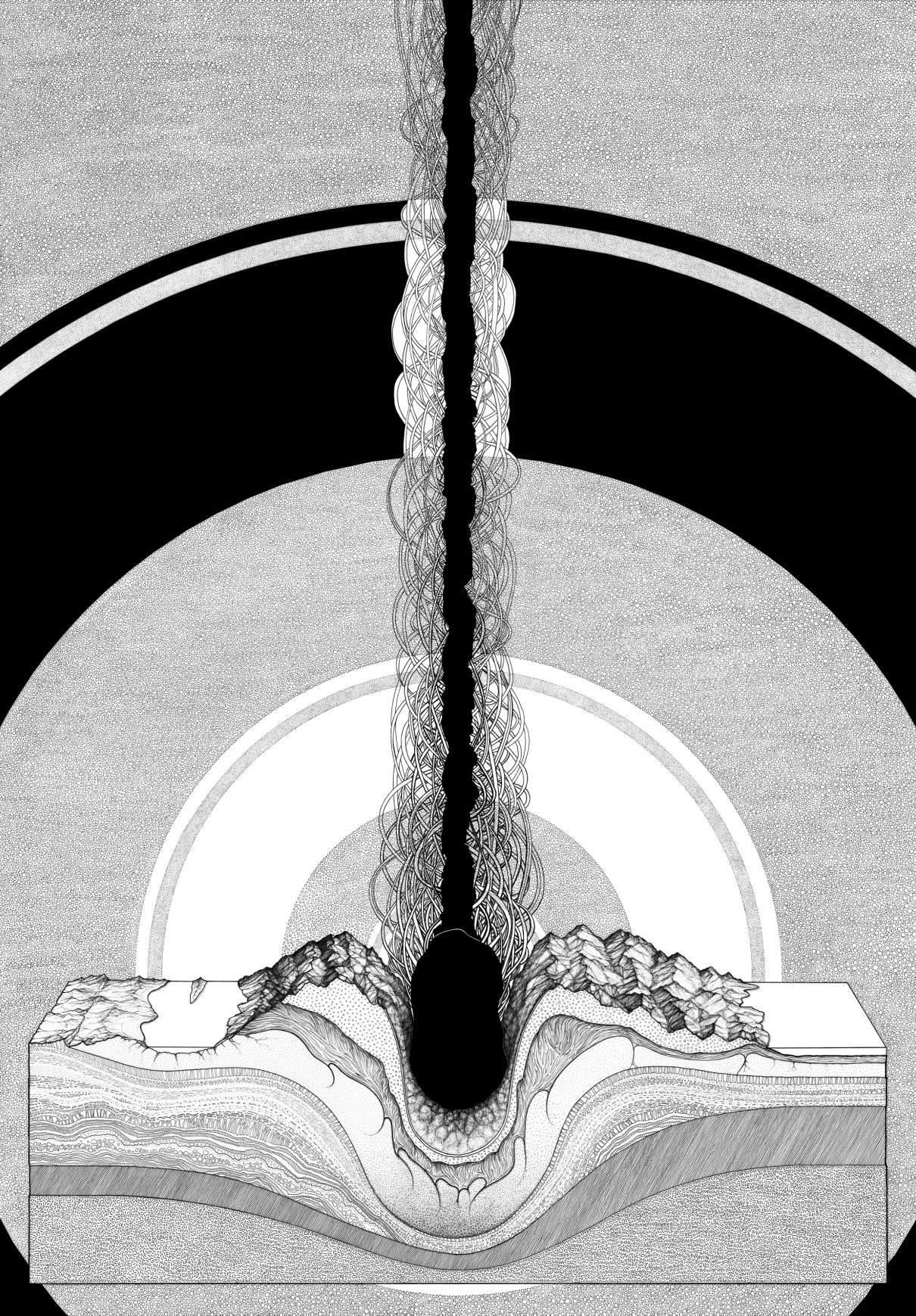














Didascalie

Fig. 1 Sezione verticale di una piccola zolla / 2004

Disegno con penna nera Pigma Micron 0,05 su carta Letraset Cartridge - heavyweight da 270 g/m² / 21,6 X 29,0 cm

Fig. 2 Volo assistito per disperdere il seme / 2005

Disegno con penna nera Pigma Micron 0,05 su carta Letraset Cartridge - heavyweight da 270 g/m² / 7 disegni / 21,0 X 29,7 cm

Fig. 3 La selezione della specie / 2007

Disegno con penna nera Pigma Micron 0,05 e 0,1 su carta Letraset Cartridge - heavyweight da 270g/m² | 42,0 X 59,4 cm

Fig. 4 Dalla parte sbagliata / 2008

Disegno con penna nera Pigma Micron 0,05 e 0,1 su carta Letraset Cartridge - heavyweight da 270g/m² | 42,0 X 59,4 cm

Fig. 5 Chi è entro è dentro chi è fuori è fuori / 2008

Disegno con penna nera Pigma Micron 0,05 e 0,1 su carta Letraset Cartridge - heavyweight da 270g/m² / 2 disegni / 42,0 X 59,4 cm

Fig. 6 SEZIONE #A01 / 2013

Disegno con penna nera Copic Multiliner SP 0.03, 0.05, 0.1, 0.2, e 0.5 su carta Fabriano Accademia 200g/m² / 150,0 X 250,0 cm

Fig. 7 100KN / 2019

Disegno con penna nera Copic Multiliner SP 0.03, 0.05, 0.1, 0.2, e 0.5 su carta Fabriano Accademia 200g/m² / 120,0 X 60,0 cm

Fig. 8 Banano e tetrapodi / 2019

Disegno con penna Copic Multiliner SP 0.03, 0.05, 0.1, 0.2, 0.5 color nero e Copic Marker, Copic Wide, Copic Sketch colore 100 Black su carta Fabriano Accademia 200g/m² / 70,0 X 100,0 cm

Fig. 9 Palma da cocco e tetrapodi / 2019

Disegno con penna Copic Multiliner SP 0.03, 0.05, 0.1, 0.2, 0.5 color nero e Copic Marker, Copic Wide, Copic Sketch colore 100 Black su carta Fabriano Accademia 200g/m² / 70,0 X 100,0 cm

Fig. 10 Impatto asteroide / 2019

Disegno con penna Copic Multiliner SP 0.03, 0.05, 0.1, 0.2, 0.5 color nero e Copic Marker, Copic Wide, Copic Sketch colore 100 Black su carta Fabriano Accademia 200g/m² / 70,0 X 100,0 cm

Fig. 11 Taccuino progettuale: PòST / 2020-2022

Disegno con penna nera Pigma Micron 0,05 e 0,1 su taccuino Moleskine Japanese Pocket Album / 9,0 X 14,0 cm

Fig. 12 Taccuino progettuale: Grovigli / 2017-2019

Disegno con penna nera Pigma Micron 0,05 e 0,1 su taccuino Moleskine Japanese Pocket Album / 9,0 X 14,0 cm

Nicola Toffolini (Udine, 1975) è un artista, performer e designer che vive e lavora tra Firenze e Coseano. Ha completato la sua formazione artistica in pittura all'Accademia di Belle Arti di Venezia. Realizza sculture, installazioni e disegni.

Contraddistinguono il suo lavoro i quaderni pieghevoli. Una raccolta di pensieri e riflessioni pittoriche su temi come l'architettura radicale, la terraformazione, l'architettura spaziale, i sistemi ecologici, i cambiamenti climatici e i disastri naturali indotti dall'uomo, che ruotano attorno al rapporto teso tra cultura umana e natura.

Dal 2011 si dedica al disegno su grandi dimensioni come pratica performativa. In una disciplina quasi ascetica, la metodicità e la ripetitività permettono di annullare la soggettività dell'intervento artistico, fornendo al contempo gli strumenti per una forma di meditazione. Ha ricevuto la borsa di studio della Fondazione americana Pollock-Krasner (USA). Insieme all'artista Eva Geatti, è il fondatore della compagnia di teatrale sperimentale interdisciplinare Cosmesi (2003) e dello studio di design Cickine (2017). Ha esposto in mostre personali e collettive e fiere italiane e internazionali, come: Frankfurter Kunstverein, Francoforte (DE), Expo Shanghai e Shanghai Urban Planning Exhibition Center, Shanghai (CN), Palazzo Strozzi, Firenze, Museo della Scienza e della Tecnologia Leonardo da Vinci, Milano, Drawing Room, Parigi (FR), Drawing Lab, Madrid (ES), WopArt, Lugano (CH), Artissima, Parco Arte Vivente e Fondazione 107, Torino; ArteFiera, Palazzo Re Enzo e Museo di Palazzo Poggi, Bologna, Istituto Italiano di Cultura, Madrid (ES) e Lubiana (SI), Loft Project, San Pietroburgo (RU); Orto Botanico, Palermo e Parma, Fondazione Bevilacqua La Masa, Venezia, MACTE, Termoli. info@nicolatoffolini.it; www.instagram.com/cickine