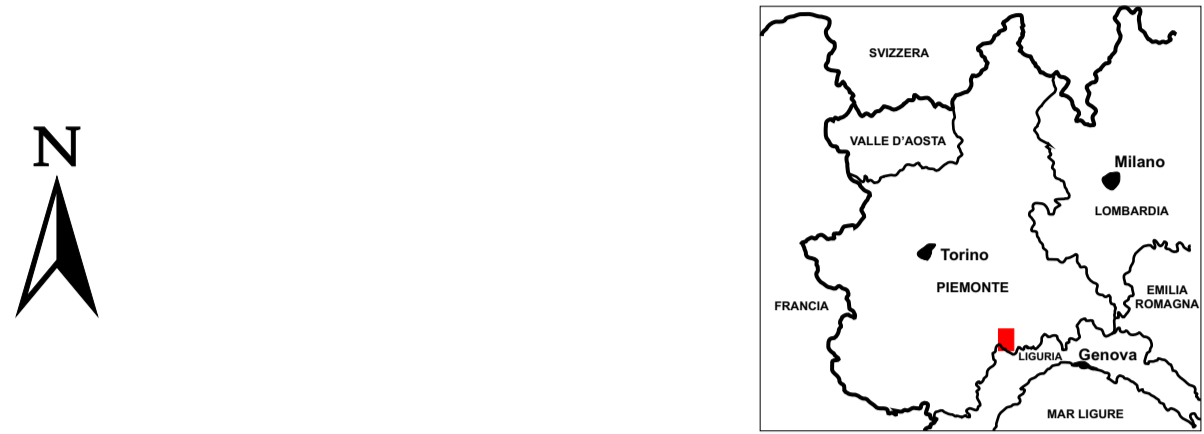


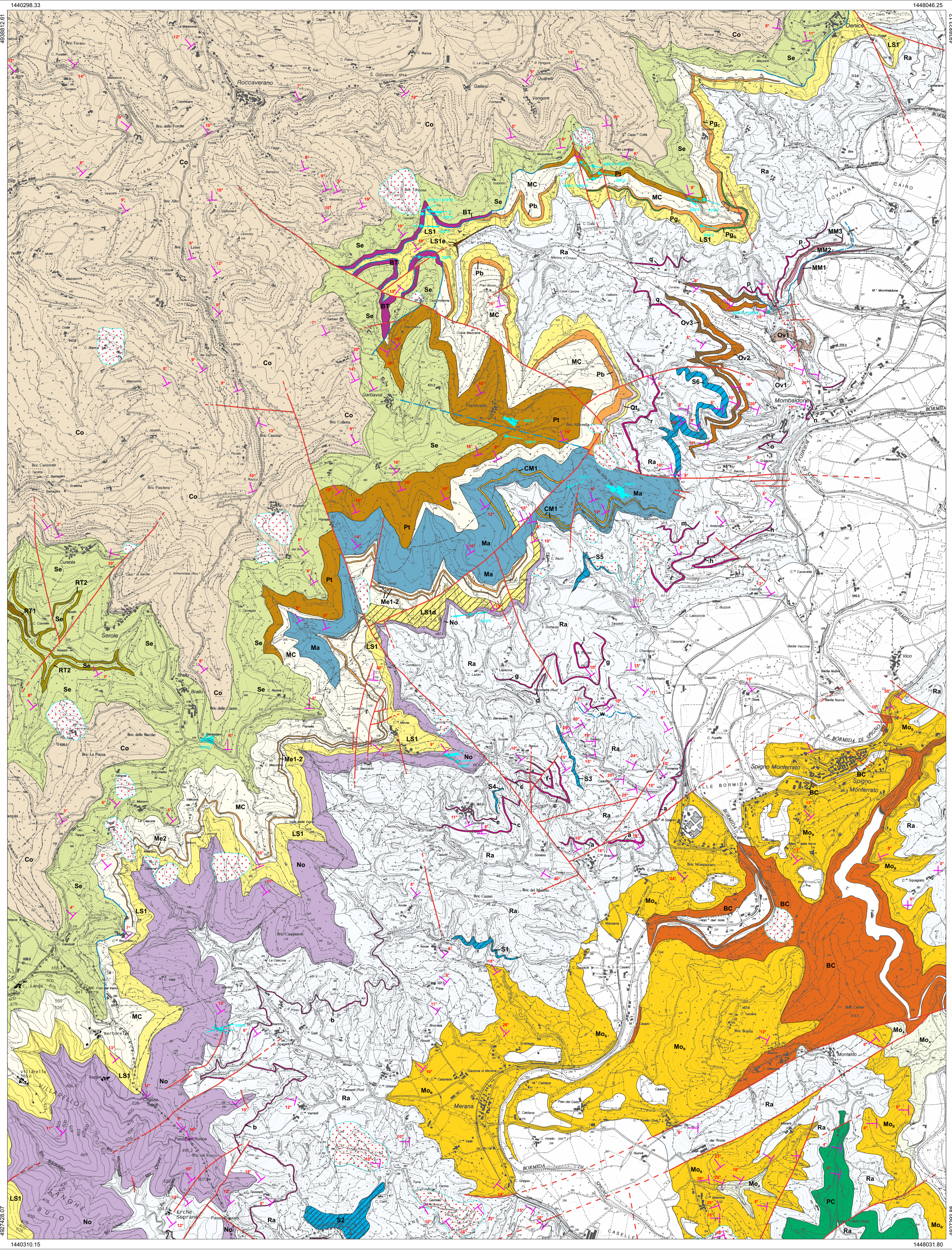
CARTA GEOLOGICA DELL'AREA ROCCAVERANO-MERANA  
VALLE BORMIDA DI SPIGNO  
(BACINO TERZIARIO PIEMONTESE)  
GEOLOGICAL MAP OF THE ROCCAVERANO-MERANA AREA  
BORMIDA DI SPIGNO VALLEY  
(TERTIARY PIEDMONT BASIN - NORTHERN ITALY)

SCALA - SCALE  
1:16.500

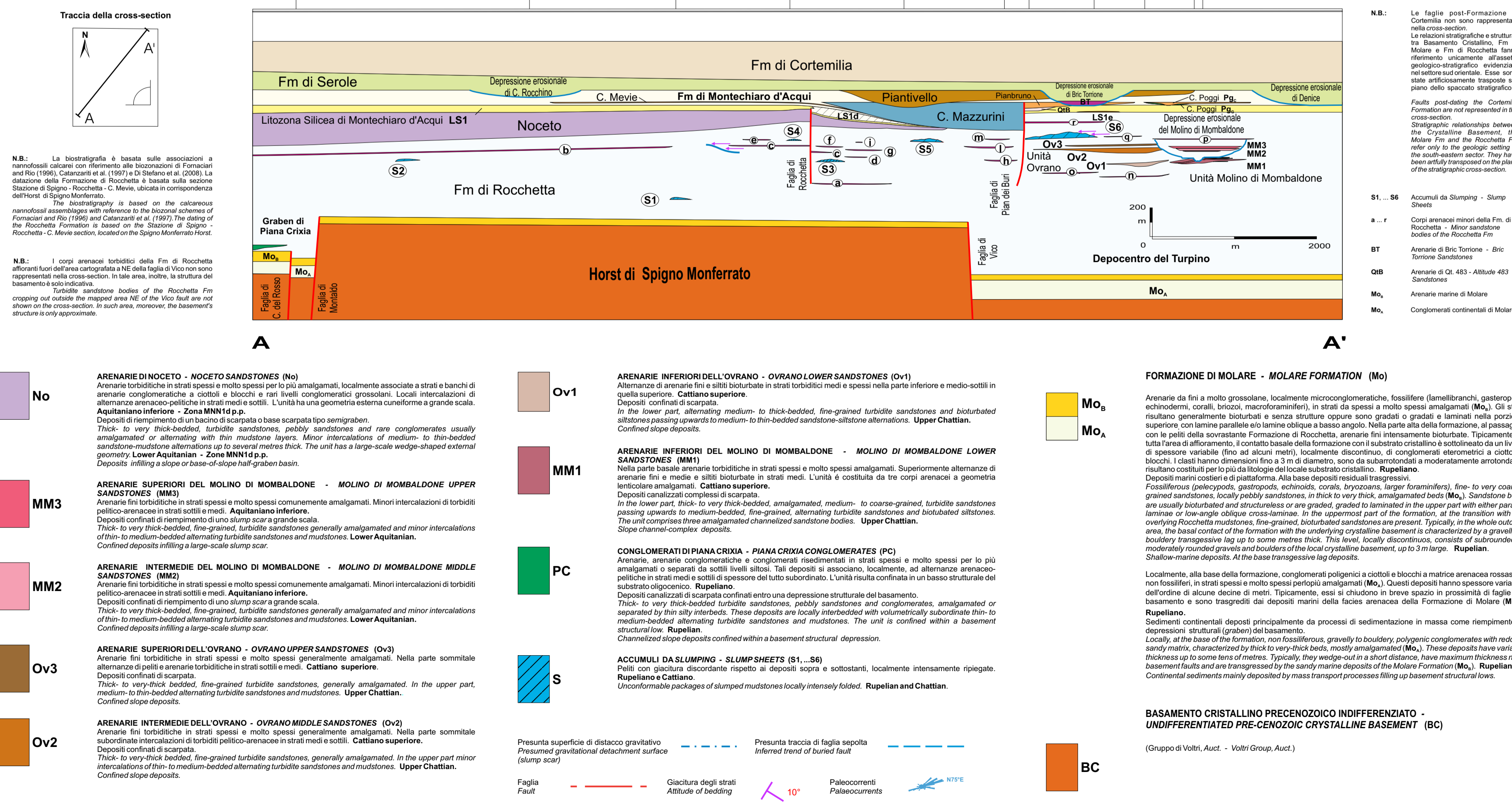
0 km 1



- Depositi gravitativi di versante indifferenziati. Un differentiated landslide deposits.
- Depositi alluvionali recenti ed antichi terrazzati. Recent and ancient alluvial deposits.
- FORMAZIONE DI CORTEMILIA - CORTEMILIA FORMATION (Co)
- Formazione di Serole - SEROLE FORMATION (Se)
- ARENARE SUPERIORI DEL RIO DELLA TORRE - RIO DELLA TORRE UPPER SANDSTONES (RT2)
- ARENARE INFERIORI DEL RIO DELLA TORRE - RIO DELLA TORRE LOWER SANDSTONES (RT1)
- ARENARE DI BRIC TORIONE - BRIC TORIONE SANDSTONES (BT)
- ARENARE DI PIANTIVELLO - PIANTIVELLO SANDSTONES (Pt)
- FORMAZIONE DI MONTECHIARO D'ACQUI - MONTECHIARO D'ACQUI FORMATION
- MC
- Ma
- CM1
- Me
- Pb
- Pgc
- Pgs
- Qtz
- LITONAZA SILICEA DI MONTECHIARO D'ACQUI - MONTECHIARO D'ACQUI SILICEOUS LITONAZA (LS1)
- LS1
- LS1e
- No
- Ov1
- MM3
- MM1
- PC
- MM2
- FORMAZIONE DI ROCCHETTA - ROCCHETTA FORMATION (Ra)
- Ra
- Ov3
- Ov2
- b
- a
- bc



N.B. La topografia dell'angolo sud-occidentale della carta (particolarmente il settore di Rocca Verano e di Merana) è stata ricostruita sulla base di dati geologici e fotografici. In alcuni punti l'altitudine è stata stimata sulla base di dati geologici e fotografici. The topographic contour lines in the south-west corner of the map are based on geological and photographic data. In some points, the elevation has been estimated on the basis of geological and photographic data.



LAUDRO ESEGUITO CON IL CONTRIBUTO FINANZIARIO DI: M.I.U.R.T. - FONDI 60% 1995-2000 e FONDI 40% 1986. GHIABAUDO (TORINO); C.N.R. - CENTRO STUDI PER L'ORDINE DELLE ALPI ORIENTALI e M.U.R.S.T. - FONDI 60% 1969-2000, 2007 MASSARI (PADOVA)